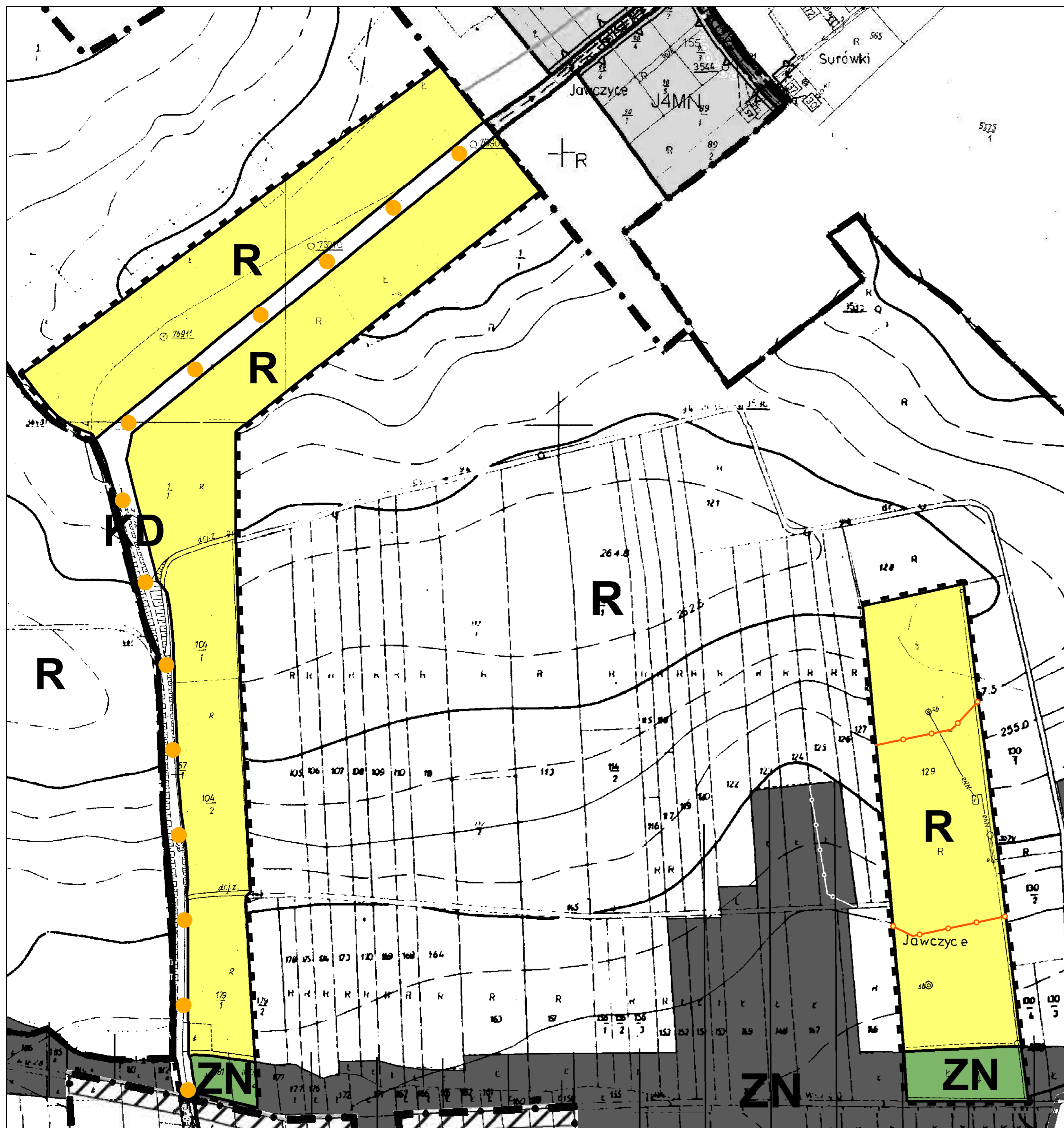
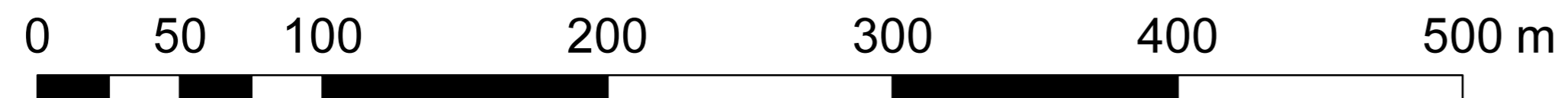


ZMIANA MIEJSCOWEGO PLANU ZAGOSPODAROWANIA PRZESTRZENNEGO OBSZARU MIEJSCOWOŚCI ŁAZANY I JAWCZYCE W GMINIE BISKUPICE

PRZEZNACZENIE I ZAGOSPODAROWANIE TERENU

ZAŁĄCZNIK NR 1 DO UCHWAŁY NR XI/102/15 RADY GMINY BISKUPICE Z DNIA 25 CZERWCA 2015 R.

SKALA 1:2 000



Legenda

- GRANICA OBSZARU OBJĘTEGO PLANEM
- ZN TERENY ZIELENI NIEURZĄDZONEJ O SZCZEGÓLNYM ZNACZENIU PRZYRODNICZYM
- R TERENY ROLNICZE
- KD TERENY DRÓG KOŁOWYCH
- GŁÓWNE KIERUNKI POWIĄZAŃ ROWEROWYCH
- STREFA ARCHEOLOGICZNA
- GRANICA PLANU PRZYJĘTEGO UCHWAŁĄ NR LIX/430/10 RADY GMINY BISKUPICE

